

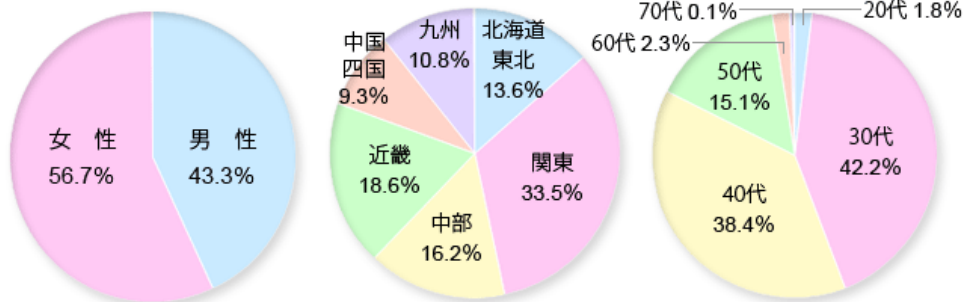
【調査概要】

- 調査方法：インターネットリサーチ
- 調査地域：全国
- 調査対象：ケアマネジメント・オンライン会員 (28～73歳のケアマネジャー)
- 調査日時：2009年1月15日～2009年1月22日
- 調査主体：株式会社インターネットインフィニティ

● 調査結果 ●

回答者の属性

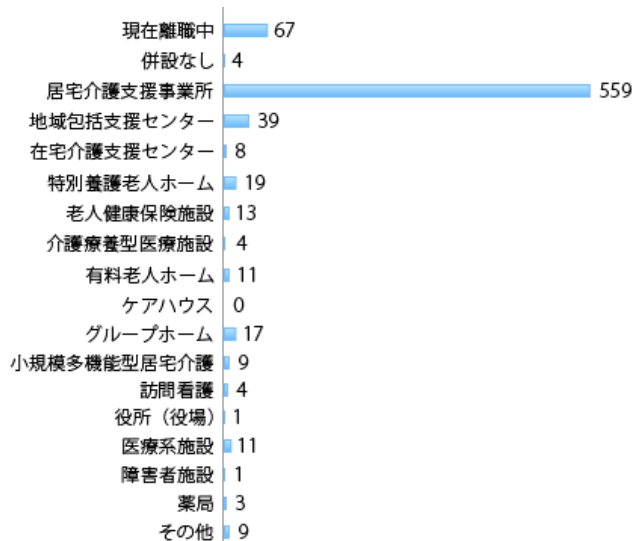
有効回答数：779サンプル (男性337・女性442)



問1 あなたのケアマネジャーとしてのお勤め先・業態について

質問内容

あなたのケアマネジャーとしてのお勤め先・業態について
 ※複数に所属している場合は主としてお勤めされている業態をお答え下さい。(必須回答)

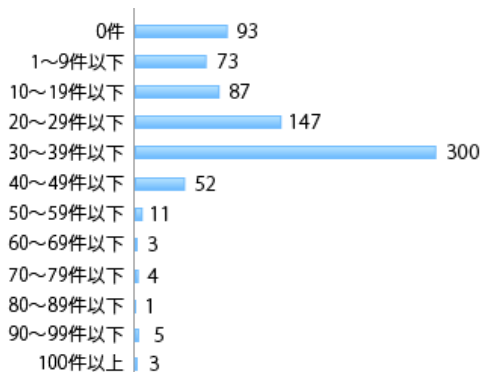


<ベース> 全員 (n=779)

問2 あなたの担当ケアプラン件数について

質問内容

あなたの担当ケアプラン件数についてお教え下さい。※予防プランも含む (必須回答)

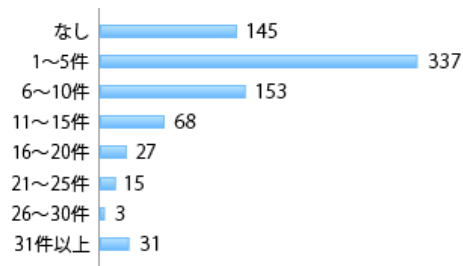


<ベース> 全員 (n=779)

問3 高齢者向け配食サービスをこれまでに担当の利用者様に紹介された経験について

質問内容

高齢者向け配食サービスをこれまでに担当の利用者様に紹介された経験はどの程度ありますか？（必須回答）

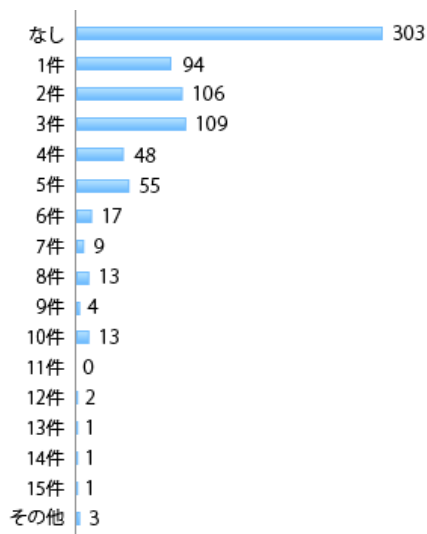


<ベース> 全員(n=779)

問4 現在、ご担当されているご利用者様の中で配食サービスを利用されている方について

質問内容

現在、ご担当されているご利用者様の中で配食サービスを利用されている方はどの程度いらっしゃいますか？（必須回答）

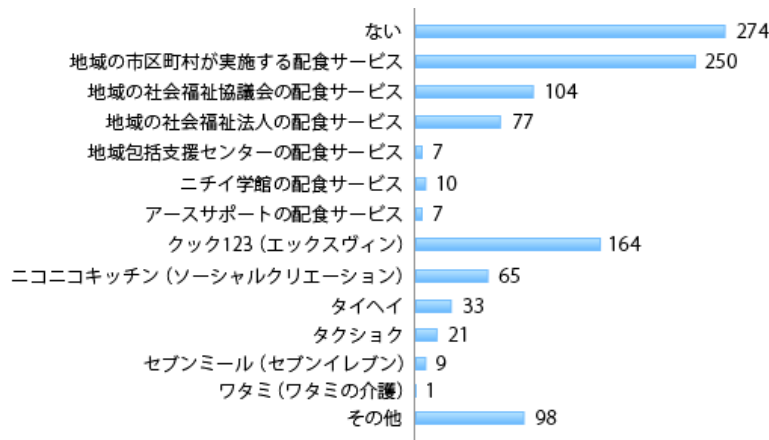


<ベース> 全員(n=779)

問5 現在、担当の利用者様が利用されている配食サービス事業者について

質問内容

現在、担当の利用者様が利用されている配食サービス事業者について教えてください。（必須：複数回答可）

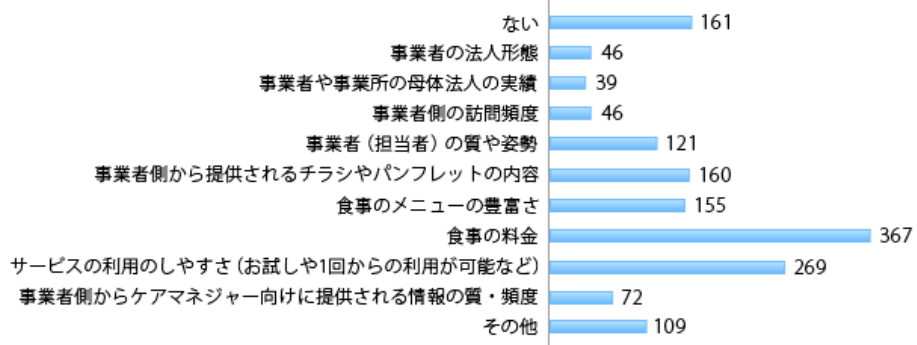


<ベース> 全員(n=1120)

問6 これまでに担当の利用者様に紹介された配食サービス事業者について

質問内容

これまでに担当の利用者様に紹介された配食サービス事業者について、その事業者を選ばれた理由についてお聞かせ下さい。（必須：複数回答可）

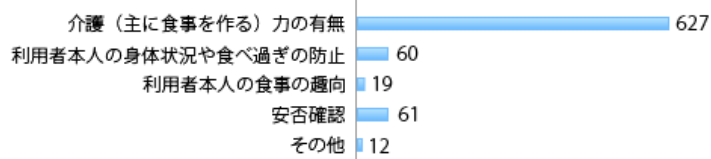


<ベース> 全員(n=1545)

問7 利用者様に配食サービスを紹介しようと判断する際の理由について

質問内容

利用者様に配食サービスを紹介しようと判断する際の、理由についてお聞かせ下さい。(必須回答)



<ベース> 全員(n=779)

■ 調査データの転載・引用をご希望の方、本調査に関するお問い合わせはこちらまで ■

株式会社インターネット・インフィニティー ケアマネジメント・オンライン事務局 担当:藤澤
 TEL:03-3863-8359 E-mail:pr@caremanagement.jp